

# THORN

**Product Focus** | Frühjahr 2015





## Key Launches

### Innenbeleuchtung

- 1 **Chalice**
- 2 **Chalice Pro**
- 3 **Omega Pro**

### Außenbeleuchtung

- 4 **FleXity**
- 5 **Urba**
- 6 **Zoar**

## Launches

### Innenbeleuchtung

- 7 **Chalk**
- 8 **Contour**
- 9 **ForceLED**
- 10 **Jupiter 3**
- 11 **Omega LED**
- 12 **PopPack LED**
- 13 **Primata Pro**
- 14 **Primata (LED/T5)**
- 15 **Voyager Compact LED**
- 16 **Sensalite**

### Außenbeleuchtung

- 17 **Satin 2 Recessed**
- 18 **Sunnapak**
- 19 **Urbastil**
- 20 **Vioo**

## Upgrades

### Innenbeleuchtung

- 21 **Club LED**
- 22 **HiPak Pro LED**
- 23 **Leopard LED**
- 24 **Pallion LED**
- 25 **Tidon LED**

### Außenbeleuchtung

- 26 **GTLED RS**
- 27 **Jalon LED**
- 28 **Promenade LED**



# Chalice

Chalice ist ein leistungsstarkes LED-Downlight, das als perfekter Ersatz für konventionelle 1/26W bzw. 2/26W CFL-Downlights dient.

Mit einem Deckenausschnitt von 200mm im Durchmesser ist Chalice ideal für Sanierungsprojekte geeignet. Im Vergleich zu Kompaktleuchtstofflampen ist eine Energieeinsparung von bis zu 70% möglich. In der neuen Generation von Chalice werden modernste LED-Module eingesetzt, wodurch Leuchteneffizienzen von 100lm/W erzielt werden. Das Portfolio umfasst Lichtleistungen von 1000, 2000 und 3000 Lumen sowie Farbtemperaturen von 3000K und 4000K bei einem Farbwiedergabeindex von  $R_a > 80$ , womit unterschiedlichste Beleuchtungsaufgaben gelöst werden. Dank eines separaten Betriebsgeräts kann Chalice schnell und zeitsparend installiert und gewartet werden. Geringer Stromverbrauch und optimierte Wartungszyklen reduzieren zusätzlich die laufenden Betriebskosten. Leistungsstark und effizient ist Chalice insbesondere für den Einsatz in Büros und Ausbildungsstätten, Krankenhäusern, Hotels und Wellnessbereichen geeignet. Als breitstrahlendes Downlight erreicht Chalice UGR-Werte kleiner 22 und ist standardmäßig mit Schutzart IP44 erhältlich. Außerdem werden Varianten mit Funktionen für Notbeleuchtung angeboten.

[www.thornlighting.at/CHLC](http://www.thornlighting.at/CHLC)  
[www.thornlighting.ch/CHLC](http://www.thornlighting.ch/CHLC)  
[www.thornlighting.de/CHLC](http://www.thornlighting.de/CHLC)





2

## Chalice Pro

---



Chalice Pro zählt zu den modernsten LED-Downlights am Markt.

Hohe Effizienz von 110Lm/W, ein Farbwiedergabewert von über Ra 90 und ein hochmodernes thermisches Design mit einem speziell konzipierten LED-Modul für besonders wärmearmen Betrieb sowie eine Lebensdauer von 50.000 Stunden sprechen für sich. Mit der geringen Gesamthöhe von weniger als 100mm ist Chalice Pro ideal für Räume mit niedrigen Deckenhohlräumen geeignet. Der Durchmesser für den Deckenausschnitt beträgt nur 150mm. Chalice Pro bietet ausgezeichnete Lichtqualität für die gleichmäßige Ausleuchtung unterschiedlichster Räume. Die verschiedenen Ausführungen der Reflektoren (Satinbrite und Mirrorbrite) sowie die dekorativen Vorsatzelemente und das Wandfluterzubehör erhöhen die Flexibilität in der Lichtplanung. Verfügbar mit verschiedenen dimmbaren Lichtleistungen von 1100, 2000 und 3000 Lumen sowie Farbtemperaturen von 3000K und 4000K löst Chalice Pro jede Beleuchtungsaufgabe. Breitstrahlend und UGR-Werte kleiner 22 in der Standardausführung bzw. unter 19 mit Zubehör unterstreichen ein erstklassig entblendetes Leuchtdesign. Chalice Pro entspricht standardmäßig Schutzart IP44 und bietet außerdem Möglichkeiten für die Integration von Notbeleuchtungslösungen.

[www.thornlighting.at/CHLP](http://www.thornlighting.at/CHLP)  
[www.thornlighting.ch/CHLP](http://www.thornlighting.ch/CHLP)  
[www.thornlighting.de/CHLP](http://www.thornlighting.de/CHLP)



3

# Omega Pro



Die Omega Pro Produktfamilie, bestehend aus flachen Einbauleuchten mit ausgezeichnetem Blendschutz, vereint Komfort und Stil zur Beleuchtung von Büros und Ausbildungsstätten.

Omega Pro ist mit einem Glare ProTech-Reflektor mit prismatischer Optik für optimalen Blendschutz ausgestattet. So überzeugt die Leuchte mit einer exzellenten Blendschutzleistung und übertrifft die Anforderungen der Norm EN12464. Omega Pro verbindet ausgezeichneten Komfort mit höchster Effizienz. Dank der erstklassigen Optik und Lichtverteilung können im Vergleich zu gleichwertigen Leuchtstofflampen in großen Büroräumen 25% weniger Leuchten installiert werden. Die hohe Leistung und wartungsarmen LED-Module senken den Stromverbrauch um bis zu 55%. Die 12 mm flachen Omega Pro Leuchten sind elegant mit einer sehr modernen Ästhetik. Erhältlich in verschiedenen Bauformen ist Omega Pro vielseitig einsetzbar und bietet zusätzlich Dimmfunktion und integrierte Notbeleuchtung. Die Omega Pro Leuchten sind eine Weiterentwicklung der beliebten Omega-Produktfamilie.

[www.thornlighting.at/OMPL](http://www.thornlighting.at/OMPL)  
[www.thornlighting.ch/OMPL](http://www.thornlighting.ch/OMPL)  
[www.thornlighting.de/OMPL](http://www.thornlighting.de/OMPL)





# FleXity

Diese moderne, diskrete und höchst leistungsfähige LED-Leuchte zur Stadtbeleuchtung ist eine nachhaltige Investition mit schneller Amortisation.

Dank ihrer Vielseitigkeit und Effizienz ist FleXity die erste dekorative Mastaufsatzleuchte in der Thorn-Produktfamilie für eine derart breite Anwendungspalette in der Stadtlandschaft. Sie eignet sich gleichermaßen zur Beleuchtung von Wohngegenden, Straßen, Radwegen und für das gesamte Gebäudeumfeld. Die widerstandsfähige FleXity bietet eine überdurchschnittlich lange wartungsfreie Betriebsdauer von 100.000 Stunden (B10L80 bei einer Temperatur von 25 °C) mit bis zu 10KV Überspannungsschutz. Und nicht nur die Bauteile sind wartungsfrei, auch ihre runde Form ist selbstreinigend. Das effiziente FleXity Beleuchtungssystem (90lm/W), verfügbar in Größen von 1450lm bis 6320lm (21W bis 80W), gewährleistet ausgezeichnete Energieeinsparungen. Die Einsparungen werden des Weiteren durch spezielle Optiken und standardmäßig integrierte Nacht-Dimmfunktion sowie weitere optionale Lichtmanagementsysteme unterstützt. Zur Maximierung der Leistung ist eine Reihe von Diffusorvarianten für optimierten Komfort erhältlich, während das Flachglas Streulicht komplett eliminiert (ULOR=0).

[www.thornlighting.at/FLEX](http://www.thornlighting.at/FLEX)  
[www.thornlighting.ch/FLEX](http://www.thornlighting.ch/FLEX)  
[www.thornlighting.de/FLEX](http://www.thornlighting.de/FLEX)







5

# Urba

Keine Geringeren als die international bekannten Architekten, Designer und Städteplaner von Wilmotte & Industries zeichnen sich für das Design der vielseitigen LED-Außenleuchte verantwortlich.

Tagsüber elegante Stilikone, nachts eine einzigartige Lichtsignatur, die neue Qualität und Innovation in die Stadtbeleuchtung bringt. Urba ist in zwei Bauformen mit bis zu 15.000 Lumen verfügbar. Ausgestattet mit einer R-PEC Optik sind neun verschiedene Lichtverteilungen für effiziente LED-Beleuchtung der Stadtlandschaft (bis 100lm/W) erhältlich. Darüber hinaus erfüllt Urba die Anforderungen der EN13201 Beleuchtungsklassen von S5 bis Me2 ohne Streulicht (ULOR=0). Durch die zurückhaltende Formensprache in Kombination mit ihren kontrastierenden Farbönen und dichromatischem Glas fügt sich Urba ebenso gut in ein traditionelles wie ein modernes Stadtbild ein. Mit drei Montageoptionen (Mast-, Wand- und Ansatzmontage) und einer großen Auswahl an passenden kurzen und langen Befestigungen und Masten ist Urba eine ganzheitliche und harmonische Lösung für neue Bauvorhaben und Sanierungen in der Straßen- und Stadtbeleuchtung.

[www.thornlighting.at/URBA](http://www.thornlighting.at/URBA)  
[www.thornlighting.ch/URBA](http://www.thornlighting.ch/URBA)  
[www.thornlighting.de/URBA](http://www.thornlighting.de/URBA)







6

**Zoar**





Das einzigartige Design des renommierten Architekten Daniel Libeskind macht Zoar zu einer spannenden LED-Außenleuchte für Fußgängerzonen, Parkanlagen, Straßen und sämtliche Bereiche rund um das Gebäude.

Standardmäßig wird diese Leuchte mit einer modernen, strukturierten schwarzen Oberfläche geliefert und besticht mit ihrem schlanken Profil und einer Auswahl an eleganten Masten, welche in harmonischen Linien zur Leuchte verlaufen. Ein neigbares LED-System erlaubt Freiheit und Innovation im Beleuchtungskonzept und erleichtert die Integration in die Stadtlandschaft. Zugunsten einer effizienten und angenehmen Beleuchtung aller Anwendungsbereiche hat Zoar eine anpassungsfähige Optik. Elf verschiedene Lichtverteilungen sowie zwei Abdeckungen stehen zur Auswahl. Mit einer Lebensdauer von 100.000 Stunden für LED und Betriebsgerät ist Zoar wartungsfrei und ermöglicht erhebliche Kosteneinsparungen im Laufe der Produktlebenszeit.

[www.thornlighting.at/ZOAR](http://www.thornlighting.at/ZOAR)  
[www.thornlighting.ch/ZOAR](http://www.thornlighting.ch/ZOAR)  
[www.thornlighting.de/ZOAR](http://www.thornlighting.de/ZOAR)

7



## Chalk

Eine anpassungsfähige LED-Leuchte für Klassenzimmer und Konferenzräume mit innovativer Tastenbedienung und ausgezeichneter Effizienz (92Llm/W).

Die moderne Tastenbedienung der Chalk erspart eine störende Zugschnur und erleichtert die Gestaltung des Raums. Durch direkte und indirekte Beleuchtung schafft Chalk ein angenehmes und anregendes Umfeld. Diese Leuchte ist auch mit einer speziellen asymmetrischen Lichtverteilung zur optimalen Whiteboard-Beleuchtung erhältlich. Varianten für direkte Beleuchtung sind mit den Lichtleistungen 3300lm und 4100lm verfügbar und für Deckenanbau- oder Hängemontage geeignet. Direkt/indirekt strahlende Ausführungen sind in 5100lm und 6800lm für die Hängemontage verfügbar. Eine hochwertige mikro-prismatische Acrylabdeckung liefert ausgezeichnetes, gleichmäßig verteiltes Licht und Blendschutz.

[www.thornlighting.at/CHAL](http://www.thornlighting.at/CHAL)  
[www.thornlighting.ch/CHAL](http://www.thornlighting.ch/CHAL)  
[www.thornlighting.de/CHAL](http://www.thornlighting.de/CHAL)

8



## Contour

Eine höchst vielseitige und energieeffiziente Produktfamilie mit modularem Design bietet ein breites Spektrum an Installationsmöglichkeiten und Lichttechnologien für Projektspezifikationen.

Contour kann als Deckenanbauleuchte oder als Pendelleuchte entweder einzeln oder als flexible Lichtleiste montiert werden. Zur Wahl stehen effiziente LED-Module (90Llm/W) oder T16-Lampen (75Llm/W) mit integriertem Lichtmanagementsystem zur Minimierung des Energieverbrauchs. Eine große Auswahl an Reflektor-, Bauform- und Farboptionen bietet vollkommene Flexibilität. Hochwertige optische Komponenten sorgen für maximalen Beleuchtungskomfort nach den gängigen Industrienormen und strahlen bei direkter und indirekter Beleuchtung mindestens 30 Prozent Licht nach oben ab. Contour ist besonders gut für Besprechungs- und Konferenzräume, Klassenzimmer und Empfangsbereiche geeignet.

[www.thornlighting.at/CNTR](http://www.thornlighting.at/CNTR)  
[www.thornlighting.ch/CNTR](http://www.thornlighting.ch/CNTR)  
[www.thornlighting.de/CNTR](http://www.thornlighting.de/CNTR)

9



## ForceLED

Dank Schutzart IP66 ist ForceLED langlebig und robust und somit ideal geeignet um selbst in anspruchsvollen Bereichen wie Trocken- und Kühllhäusern, Lagerhallen, Parkhäusern sowie in Fertigungsbereichen und Werkstätten eingesetzt zu werden.

Mit den entsprechenden Lichtströmen (4000/6000lm bei 40/61W) liefert die Leuchte eindrucksvolle Ergebnisse und kann sowohl für Sanierungs- als auch für Neuprojekte eingesetzt werden. Dank modernster LED-Technik lassen sich im Vergleich zu konventioneller Technik ca. 40% Energie sparen - in Kombination mit dem innovativen funkgesteuerten Master/Slave-Präsenzmelder kann dieser Wert nahezu verdoppelt werden.

[www.thornlighting.at/FORL](http://www.thornlighting.at/FORL)  
[www.thornlighting.ch/FORL](http://www.thornlighting.ch/FORL)  
[www.thornlighting.de/FORL](http://www.thornlighting.de/FORL)



10



## Jupiter 3

Effiziente Direkt- und Indirektbeleuchtung für jeden Anwendungsbereich.

Die schlichte und leichtgewichtige Konstruktion der Jupiter 3 ist robust und langlebig und somit ideal für viele Anwendungsbereiche inklusive Ausbildungsstätten, Büros und stark frequentierte Bereiche.

Jupiter 3 hat einen weißen Stahlrahmen und wird mit hoch effizienten LED ( $>85\text{lm/W}$ ) oder T16-Lampen ( $>75\text{lm/W}$ ) mit integrierten Lichtsteuerungsoptionen zur Reduzierung des Energieverbrauchs geliefert. Zur Wahl stehen Deckenanbauleuchten oder direkt/indirekt strahlende Pendelleuchten mit mindestens 30% indirektem Licht. Weitere Optionen sind Doppelparabolraster, mikroprismatischer Diffusor oder asymmetrische Rasterlamellen. Einfache und sichere Montage einzeln oder als Lichtband und ein geringer Wartungsaufwand runden das Profil der Jupiter 3 ab. Notbeleuchtungsvarianten sind ebenfalls erhältlich.

[www.thornlighting.at/JUP3](http://www.thornlighting.at/JUP3)  
[www.thornlighting.ch/JUP3](http://www.thornlighting.ch/JUP3)  
[www.thornlighting.de/JUP3](http://www.thornlighting.de/JUP3)

11



## Omega LED

Eine vielseitige Leuchte mit flexiblen Montageoptionen.

Omega LED kann als Deckeneinbau-, Anbau- und Pendelleuchte montiert werden. Im Laufe ihrer Lebensdauer verbraucht die vielseitige Omega LED wesentlich weniger Strom als vergleichbare Leuchten mit Leuchtstofflampen, wodurch sie sich rasch bezahlt macht und beträchtliche Energieeinsparungen ermöglicht. Dank ihrer Schutzart IP44 erweitert die Omega LED ihren Einsatzbereich und ist unter anderem für die Beleuchtung in WC-Anlagen und Krankenhäusern geeignet. Omega LED ist ein idealer Ersatz für konventionelle Leuchten. Sie bietet verschiedene Farbtemperaturen (3000K und 4000K) und einen hohen Farbwiedergabewert.

[www.thornlighting.at/OMGL](http://www.thornlighting.at/OMGL)  
[www.thornlighting.ch/OMGL](http://www.thornlighting.ch/OMGL)  
[www.thornlighting.de/OMGL](http://www.thornlighting.de/OMGL)

12



## PopPack LED

Der neue PopPack LED komplettiert das Angebot der bestehenden Leuchtenfamilie und erlaubt mit bis zu 40% signifikante Energieeinsparungen in Sanierungs- und Neuprojekten.

Mit drei unterschiedlichen Lichtstrom-Paketen (3000/4100/6800lm) lassen sich herkömmliche Lichtleisten in Anwendungen wie Lagerräumen, Garagen, Treppenhäusern oder Kellern gleichwertig ersetzen. Der opale Diffusor sorgt für eine gleichmäßige Lichtverteilung inklusive Deckenaufhellung und verhindert durch intelligentes Design das Eindringen von Insekten.

[www.thornlighting.at/POPR](http://www.thornlighting.at/POPR)  
[www.thornlighting.ch/POPR](http://www.thornlighting.ch/POPR)  
[www.thornlighting.de/POPR](http://www.thornlighting.de/POPR)





13



## Primata Pro

Die sekundenschnelle Lösung, um bestehende Primata 2 T5/T8 Anlagen nachzurüsten.

Primata Pro realisiert Einsparpotentiale von ca. 50% gegenüber herkömmlichen Lösungen und lässt sich werkzeuglos mechanisch und elektrisch mit der Tragschiene verbinden. Mit Leuchtenlichtstrom-Paketen von 3000 bis 7500lm (bei 136Llm/W) können die meisten Bestandsprojekte gleichwertig ersetzt werden, seien es Lagerhallen, Shops oder Retailanwendungen.

[www.thornlighting.at/PM2L](http://www.thornlighting.at/PM2L)  
[www.thornlighting.ch/PM2L](http://www.thornlighting.ch/PM2L)  
[www.thornlighting.de/PM2L](http://www.thornlighting.de/PM2L)

14



## Primata (LED/T5)

Flexibles, modulares Lichtbandsystem in LED/T5.

Mit Leuchtenlichtstrom-Paketen von 4900 bis 12.900lm ist Primata die perfekte Lösung für alle Neuprojekte. Erhältlich auf Basis konventioneller Leuchtmittel oder modernster LED-Technologie bietet sie für jede Anwendung und Budgetrahmen eine durchgängige Lösung. Durch die Kombination von Tragschiene, Leuchte und Reflektor in nur einem Element ist Primata einfach konfigurierbar und überschaubar im Handling. Mit einer Vielzahl an lichtlenkenden Optiken ist Primata für den Einsatz in Shops, Retail, Logistik sowie Industrie geeignet.

[www.thornlighting.at/PM5](http://www.thornlighting.at/PM5)  
[www.thornlighting.ch/PM5](http://www.thornlighting.ch/PM5)  
[www.thornlighting.de/PM5](http://www.thornlighting.de/PM5)

[www.thornlighting.at/PMML](http://www.thornlighting.at/PMML)  
[www.thornlighting.ch/PMML](http://www.thornlighting.ch/PMML)  
[www.thornlighting.de/PMML](http://www.thornlighting.de/PMML)

15



## Voyager Compact LED

Eine vielseitige, kosteneffiziente und leicht zu wartende Erweiterung der beliebten Thorn Voyager Notbeleuchtung.

Diese kompakte LED-Notbeleuchtung ist ideal für Neuinstallationen und als direkter Ersatz für 8W Leuchtstofflampen. Sie ist 62% effizienter als Leuchtstoffalternativen und verbraucht im Dauerbetrieb nur 3 Watt. Die Voyager Compact LED entspricht Schutzart IP65 und eignet sich zur Anwendung in Außen- und Innenbeleuchtung. Dank ihrer robusten staub- und wasserdichten Bauweise eignet sie sich für alle Arten von Fluchtwegen und in Antipanikbereichen. Voyager Compact LED kann schnell und einfach ohne Montageset in einem Stück an Wänden und Decken installiert werden. Die Leuchte kombiniert Dauer- und Bereitschaftsmodul ohne zusätzlichen Aufwand. Kegelförmige und seitliche Reflektorprismen maximieren Leistung und Leuchtenabstand. ISO- oder EN-konforme Legenden sind separat erhältlich.

[www.thornlighting.at/VOYC](http://www.thornlighting.at/VOYC)  
[www.thornlighting.ch/VOYC](http://www.thornlighting.ch/VOYC)  
[www.thornlighting.de/VOYC](http://www.thornlighting.de/VOYC)



### **Sensalite**

Intelligente Leuchten sind der erste Schritt auf dem Weg zu mehr Komfort und Energieeinsparung.

Sensalite stattet Thorn Leuchten mit Sensoren für Bewegungsmeldung, tageslichtabhängige Steuerung und optionale Infrarot-Steuerung aus. Sensalite Sensoren sind insbesondere für Büroräume, Klassenzimmer, Lager und Korridore geeignet. Dank Sensalite Sensoren wird automatisch an jedem Ort zu richtigen Zeit die entsprechende Lichtstärke bereitgestellt - das perfekte Instrument für effiziente Beleuchtung. Die Sensoren sind leicht zu installieren und wartungsfrei. Das Sortiment umfasst Bewegungsmelder und Mikrowellensensoren, verfügbar in Schalt- und Dimmversionen. Die Sensoren können an der Decke oder Oberfläche angebracht werden, Ausführungen für Lichtleisten werden auch angeboten. Außerdem sind Infrarot-Fernsteuerungen verfügbar.

[www.thornlighting.at/SENL](http://www.thornlighting.at/SENL)  
[www.thornlighting.ch/SENL](http://www.thornlighting.ch/SENL)  
[www.thornlighting.de/SENL](http://www.thornlighting.de/SENL)

17



## Satin 2 Recessed

Diese diskreten linearen Flutlichtleuchten bieten eine breite Auswahl an statischer und dynamischer Beleuchtung und ermöglichen somit Architekten und Designern, Fassaden und Gebäude kreativ in Szene zu setzen.

Satin 2 Recessed bietet vier Arten der Lichtverteilung: kreisförmig engstrahlend (12°) und breitstrahlend (32°), elliptisch (12x44°) und asymmetrisch. Standard-LED-Farben beinhalten statisch 3000K, 4000K, Rot, Blau, Grün und dynamisch RGBW. Auch 6000K, Goldgelb und variable weiße Varianten sind auf Anfrage erhältlich. Satin 2 Recessed ist in vier Längen (354, 654, 954 und 1254mm) verfügbar. Durch die Installation nebeneinander kann bei Bedarf ein gleichmäßiger Lichtstrahl erzeugt werden. Satin 2 Recessed ist zum Bodeneinbau standardmäßig mit integriertem Betriebsgerät für einfarbige Ausführungen und separatem Betriebsgerät/DMX-System für dynamische Ausführungen erhältlich. Hochtemperaturlösungen für heißes Klima (50°C) mit externem Betriebsgerät sind verfügbar.

[www.thornlighting.at/SATL](http://www.thornlighting.at/SATL)  
[www.thornlighting.ch/SATL](http://www.thornlighting.ch/SATL)  
[www.thornlighting.de/SATL](http://www.thornlighting.de/SATL)

18



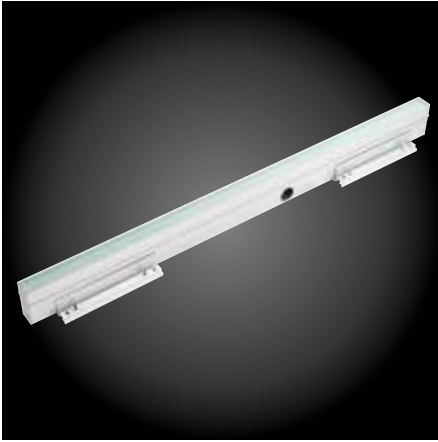
## Sunnapak

Das Sunnapak Solarsystem bietet zuverlässige, ausgezeichnete und ausfallsichere Beleuchtung in Ländern mit Temperaturen bis zu 70°C.

Der Stromverbrauch wird von einem fortschrittlichen Energiemanagementsystem überwacht, um die Akkuleistung zu maximieren. Dabei wird u. a. die Lichtstärke entsprechend der Tageszeit und Akkuladung angepasst und ein Bewegungsmelder eingesetzt. Sunnapak wurde für eine Vielzahl von Anwendungsbereichen konzipiert, einschließlich Landstraßen bis Klasse Me3, Straßen bis Klasse S4, Radwege, Parkplätze, Bushaltestellen und Industriegebiete. Das System wird als Komplettpaket geliefert und kann mit allen Thorn LED-Straßenleuchten mit einem Energieverbrauch bis 100 Watt verwendet werden. Es ist standardmäßig mit Isaro LED und R2L2 erhältlich und auf Anfrage auch mit anderen Thorn-Leuchten verfügbar.

[www.thornlighting.at/SUPK](http://www.thornlighting.at/SUPK)  
[www.thornlighting.ch/SUPK](http://www.thornlighting.ch/SUPK)  
[www.thornlighting.de/SUPK](http://www.thornlighting.de/SUPK)

19



### **Urbastil**

Eine lineare LED-Flutlichtleuchte für die dekorative Architekturbeleuchtung im Innen- oder Außenbereich.

Urbastil ist ein weiterer Neuzugang im Thorn Produktportfolio. Dank ihres schmalen Profils erleichtert sie die ästhetische Integration in Wand oder Boden. Insbesondere durch ihr dickes Milchglasgehäuse sorgt Urbastil für äußerst gleichmäßiges Licht. Ein geschlossener Bodeneinbautopf erlaubt die rasche Installation. Installationszubehör, welches zusammen mit der Leuchte geliefert wird, erleichtert die präzise Installation und das Erzeugen von geraden Linien mit Leuchten in den Längen von 0,5m oder 1m. Urbastil ist in zwei Farbtemperaturen (3000K und 4000K) erhältlich.

[www.thornlighting.at/URBS](http://www.thornlighting.at/URBS)  
[www.thornlighting.ch/URBS](http://www.thornlighting.ch/URBS)  
[www.thornlighting.de/URBS](http://www.thornlighting.de/URBS)

20



### **Vioo**

Eine unsichtbare Hochleistungs-LED-Flutlichtleuchte zur Beleuchtung von Fensterrahmen im Innen- oder Außenbereich.

Vioo ist ein kreativer Neuzugang im Thorn Produktportfolio und liefert einen präzisen elliptischen Lichtstrahl für gezielte Beleuchtung. Die rechteckige Form fügt sich diskret und dank einfacher Clip-Befestigung ohne sichtbare Verschraubung in ihr Umfeld ein. Das Leuchtengehäuse ist so schlank, dass es nach der Installation am Fensterrahmen unsichtbar ist. Nach präziser Anpassung in der Befestigungsplatte passt sich Vioo allen Fenstertypen und Fensterbrettneigungen an. Sie ist mit dunkel- oder silbergrauem Gehäuse und zwei Farbtemperaturen (3000K und 4000K) erhältlich. Diese Leuchte ist standardmäßig marinetauglich.

[www.thornlighting.at/VIOO](http://www.thornlighting.at/VIOO)  
[www.thornlighting.ch/VIOO](http://www.thornlighting.ch/VIOO)  
[www.thornlighting.de/VIOO](http://www.thornlighting.de/VIOO)



21



## Club LED

Eine bewährte Wand- und Deckenanbauleuchte mit höherer Leuchteneffizienz (78lm/W) und mehr Lumenleistung (1000lm).

Club LED benötigt nur 13 Watt und ist ideal als Ersatz für herkömmliche 28-W-2D-Wand- und Deckenanbauleuchten geeignet. Sie ermöglicht Energieeinsparungen von bis zu 63%. Club LED reduziert dank einer integrierten LED- und Treiberplattform Schattenbildung und liefert gleichmäßig verteiltes Licht. Club LED entspricht Schutzart IP54, ist staub- und spritzwassergeschützt und schlagfest nach IK08. Mit ihrem neutralweißen (4000K) sowie warmweißen Licht (3000K) ist sie für die Wand- oder Deckenmontage geeignet und bietet Sensoroptionen für optimale Energieeffizienz. Eine lange Lebensdauer von 50.000 Stunden entspricht etwa 13 wartungsfreien Jahren bei 10 Stunden täglichem Betrieb. Dank integriertem 3-Stunden-Notbetrieb erübrigt sich der Bedarf für separate Notbeleuchtung. Auch in Chrom erhältlich.

[www.thornlighting.at/CLUB](http://www.thornlighting.at/CLUB)  
[www.thornlighting.ch/CLUB](http://www.thornlighting.ch/CLUB)  
[www.thornlighting.de/CLUB](http://www.thornlighting.de/CLUB)

22



## HiPak Pro LED

Eine innovative LED-Hallenleuchte mit niedrigem Wartungsaufwand und geringem Energieverbrauch.

Konventionelle Lichtlösungen können gleichwertig ersetzt werden (ca. 45% Einsparung); dank der praktischen Doppelabhängung können auch zwei Leuchten miteinander kombiniert werden und erlauben so einen maximalen Lichtstrom von 26.000lm. Miniaturisierte Reflektorkammern sorgen für eine präzise Lichtlenkung - rotationssymmetrisch für hohe Räume und Hallen oder tief-/engstrahlend z.B. für Regalgänge. In das Gehäusedesign integrierte Master/Slave-Präsenzmelder optimieren die Energieeffizienz zusätzlich.

[www.thornlighting.at/HIPP](http://www.thornlighting.at/HIPP)  
[www.thornlighting.ch/HIPP](http://www.thornlighting.ch/HIPP)  
[www.thornlighting.de/HIPP](http://www.thornlighting.de/HIPP)

23



## Leopard LED

Die bewährte Produktfamilie mit Wand- und Deckenanbauleuchten für Innen- und Außenbeleuchtung steigert ihre Effizienz mit modernster LED-Technologie (90lm/W).

Das Portfolio umfasst eine 1900-Lumen-Option als direkten Ersatz für 38-Watt-2D-Wand- und Deckenanbauleuchten und eine 1200-Lumen-Option als direkten Ersatz von 28-Watt-2D-Wand- und Deckenanbauleuchten. Leopard LED benötigt nur 13 Watt und bietet Energieeinsparungen von bis zu 63% im Vergleich zu herkömmlichen 38-W-2D-Wand- und Deckenanbauleuchten. Sie erfüllt Schutzart IP65, ist staub- und spritzwassergeschützt und schlagfest bis IK10. Leopard LED hat neutralweißes Licht (4000K) und ist für die Wand- oder Deckenmontage geeignet. Sensoroptionen verbessern die Energieeffizienz zusätzlich. Eine lange Lebensdauer von 50.000 Stunden entspricht etwa 13 wartungsfreien Jahren bei 10 Stunden täglichem Betrieb. Dank integriertem 3-Stunden-Notbetrieb erübrigt sich der Bedarf für separate Notbeleuchtung.

[www.thornlighting.at/LPRD](http://www.thornlighting.at/LPRD)  
[www.thornlighting.ch/LPRD](http://www.thornlighting.ch/LPRD)  
[www.thornlighting.de/LPRD](http://www.thornlighting.de/LPRD)

24



### **Pallion LED**

Eine Produktfamilie flacher direkter/indirekter Leuchten für den Deckeneinbau, aufgerüstet mit der neuesten LED-Technologie.

Pallion ist noch effizienter (82lm/W) und bietet neben äußerst gleichmäßig verteiltem Licht und guter Ausleuchtung von Wänden und Decken (3200lm) überragende Leistung und ein erstklassiges Preis-Leistungs-Verhältnis.

Pallion erfüllt alle Beleuchtungsnormen einschließlich EN12464 und leistet einen wertvollen Beitrag zur Erreichung von Gebäudezertifizierungen wie BREEAM und LEED. Durch die Kombination einer fortschrittlichen Optik mit der schlichten Eleganz einer offenen Lichtkammer bietet Pallion ein minimalistisches und modernes Design mit maximaler Beleuchtungswirkung und geringem Stromverbrauch. Mit einer UGR-Leistung von unter 19 und ausgezeichneter Farbstabilität liefert Pallion sehr leistungsfähige Direkt- und Indirektbeleuchtung für eine Vielzahl von Anwendungen.

[www.thornlighting.at/PALL](http://www.thornlighting.at/PALL)  
[www.thornlighting.ch/PALL](http://www.thornlighting.ch/PALL)  
[www.thornlighting.de/PALL](http://www.thornlighting.de/PALL)

25



### **Tidon LED**

Modular aufgebaut, kann diese Innenleuchte mit ein, zwei oder drei Leuchtenköpfen an Wand oder Decke montiert werden. Die Leuchtenköpfe können vertikal bis zu 30 Grad gedreht werden und es stehen verschiedene Lichtverteilungen zur Auswahl, von engstrahlender Spotbeleuchtung bis zu breitstrahlenden Flutern.

Die Tidon LED wurde mit der neuesten LED-Technologie ausgestattet, um ihre Effizienz auf 80lm/W zu steigern und gleichzeitig den Energieverbrauch um 30% zu senken. Dimmbar und in zwei Farbtemperaturen erhältlich (3000K und 4000K) verfügen die LEDs über eine Lebensdauer von rund 50.000 Stunden. Einsatz findet die Leuchte in Büroräumen, Ausstellungsbereichen oder Hotels. Weitere Vorteile der Tidon LED sind, dass sie leicht zu installieren und anpassungsfähig ist. Zur Sonderbeleuchtung in Büros oder im Einzelhandel sind Tidon-Beleuchtungsrahmen in einer beinahe unbegrenzten Anzahl verschiedener Konfigurationen verfügbar.

[www.thornlighting.at/TIDN](http://www.thornlighting.at/TIDN)  
[www.thornlighting.ch/TIDN](http://www.thornlighting.ch/TIDN)  
[www.thornlighting.de/TIDN](http://www.thornlighting.de/TIDN)

26



## GTLED RS

Als Ergänzung der bisherigen Produktfamilie von GTLED Tunnelleuchten bietet die GTLED RS eine Edelstahlalternative zu den Standard-Aluminiumgehäusen und somit überragende Korrosionsbeständigkeit.

Die GTLED RS bietet alle Vorteile der GTLED wie beispielsweise Energieeinsparung, ausgezeichneten Beleuchtungskomfort und Durchgangsverdrahtung, welche die Installationskosten erheblich reduziert. Da sie keine Kühllamellen besitzt, ist diese Leuchte praktisch und leicht zu reinigen. Die optischen R-PEC-Komponenten der GTLED RS ermöglichen eine optimale Lichtverteilung im Tunnel; die Straße wird perfekt und blendungsarm ausgeleuchtet ( $TI < 6$ ). Eine Lebensdauer von 100.000 Stunden reduziert die Wartungskosten auf ein Minimum, während die Schutzart IP66 und das IK08-Glasgehäuse über lange Zeit Leistung und Widerstandsfähigkeit gewährleisten. Die GTLED RS hat eine Systemleistung bis 130W für 1 bis 6 cd/m<sup>2</sup> Straßenbeleuchtung.

[www.thornlighting.at/GTLD](http://www.thornlighting.at/GTLD)  
[www.thornlighting.ch/GTLD](http://www.thornlighting.ch/GTLD)  
[www.thornlighting.de/GTLD](http://www.thornlighting.de/GTLD)

27



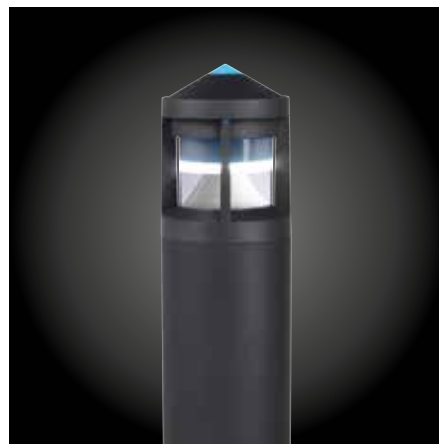
## Jalon LED

Diese rechteckige Leuchte kann zur visuellen Orientierung vertikal oder horizontal in die Wand eingebaut werden und ist nun auch in LED verfügbar.

Die Jalon LED ist eine LED-Hochleistungsleuchte mit kleinen Abmessungen (71x108mm), breitstrahlend asymmetrischer Lichtverteilung und einer Lumenleistung von 96lm. Diese Leuchte kann sowohl zur Innen- als auch Außenbeleuchtung insbesondere in Treppenhäusern, im Gebäudeumfeld und für Wege eingesetzt werden. Die Leuchte ist in horizontaler und vertikaler Ausführung sowie in zwei Farbtemperaturen (3000K und 4000K) erhältlich. Jalon LED wird mit integriertem Treiber, LED und Einbautopf für den vertikalen und horizontalen Einbau, sowie zum Schutz des Lampengehäuses bei der Installation mit Polystyrol geliefert. Der Einbaukasten kann separat bestellt werden.

[www.thornlighting.at/JALL](http://www.thornlighting.at/JALL)  
[www.thornlighting.ch/JALL](http://www.thornlighting.ch/JALL)  
[www.thornlighting.de/JALL](http://www.thornlighting.de/JALL)

28



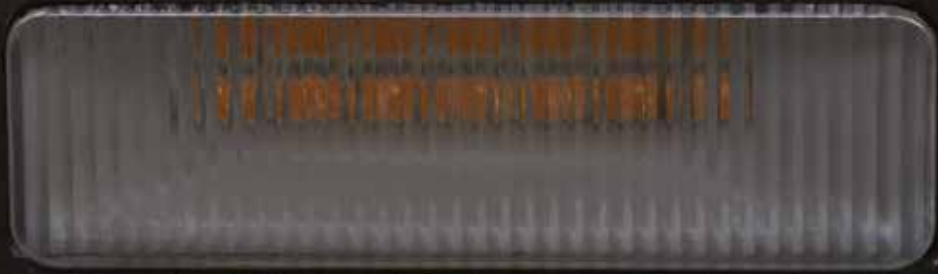
## Promenade LED

Die Pollerleuchte integriert die Außenbeleuchtung elegant in ein stimmiges Gesamtkonzept, jetzt mit der neuesten LED-Technologie.

Effizient leuchtet Promenade LED Fußwege, Eingangsbereiche oder das gesamte Gebäudeumfeld aus und setzt dabei mit etwas Farbe stilvolle und ansprechende Akzente. Der zylindrische Reflektor lenkt das Licht warmweißer Hochleistungs-LED rotationssymmetrisch auf den Boden, während mit zusätzlichen LEDs entweder die Optik oder nur die Leuchtenspitze farbig illuminiert werden. Das solide Aluminiumgehäuse und ein strapazierfähiger Polycarbonatdiffusor mit Blendschutz sind nahezu unverwundlich. Die nach Schutzart IP65 abgedichtete Optik bleibt sauber und somit das gute Aussehen und Leistung der Leuchte lange erhalten.

[www.thornlighting.at/PMLD](http://www.thornlighting.at/PMLD)  
[www.thornlighting.ch/PMLD](http://www.thornlighting.ch/PMLD)  
[www.thornlighting.de/PMLD](http://www.thornlighting.de/PMLD)

THORN



## Österreich

**ZG Lighting Austria GmbH**  
Beratungszentrum Wien,  
Niederösterreich, Burgenland,  
Donau-City-Strasse 1  
1220 Wien  
Tel: (+43) 1 258 26 01-0  
Fax: (+43) 1 258 26 01-82845  
welcome@zumtobel.at

**ZG Lighting Austria GmbH**  
Beratungszentrum Dornbirn  
Erlosenstrasse 43  
6850 Dornbirn  
Tel: (+43) 5572 390-161  
Fax: (+43) 5572 390-378  
bzdornbirn@zumtobel.at

**ZG Lighting Austria GmbH**  
Lichtzentrum Graz  
Grabenstraße 23  
8010 Graz  
Tel: (+43) 316 47 15 91  
Fax: (+43) 316 47 15 91-12  
bzgraz@zumtobel.at

**ZG Lighting Austria GmbH**  
Lichtzentrum Innsbruck  
Dr. Ferdinand-Kagler-Straße 30  
6020 Innsbruck  
Tel: (+43) 512 34 35 34-0  
Fax: (+43) 512 34 35 34-35  
bzinsbruck@zumtobel.at

**ZG Lighting Austria GmbH**  
Beratungszentrum Klagenfurt  
Schleppe Platz 6  
9020 Klagenfurt  
Tel: (+43) 463 34 213-0  
Fax: (+43) 463 34 213-75  
bzklagenfurt@zumtobel.at

**ZG Lighting Austria GmbH**  
Lichtzentrum Linz  
Hafenstraße 43  
4020 Linz  
Tel: (+43) 732 77 50 10-0  
Fax: (+43) 732 77 50 10-30  
bzlinz@zumtobel.at

**ZG Lighting Austria GmbH**  
Beratungszentrum Salzburg  
Ginzkeyplatz 3  
5020 Salzburg  
Tel: (+43) 662 62 41 24-0  
Fax: (+43) 662 62 41 24-21  
bzsalzburg@zumtobel.at

## Deutschland

**ZG Licht Nordwest GmbH**  
Beratungszentrum Hamburg (Zentrale)  
Stahlvierte 20  
22761 Hamburg  
Tel: +49 40 53 53 81-0  
Fax: +49 40 53 53 81-99  
hamburg@zumtobelgroup.com

Beratungszentrum Hannover  
Jathostraße 11b  
30163 Hannover  
Tel: +49 511 89 95 57-0  
Fax: +49 511 89 95 57-99  
hannover@zumtobelgroup.com

Beratungszentrum Dortmund  
Konrad-Adenauer-Allee 12  
44263 Dortmund  
Tel: +49 231 97 53 52-0  
Fax: +49 231 97 53 52-62  
dortmund@zumtobelgroup.com

Beratungszentrum Düsseldorf  
Europark Fichtenhain A 13a  
47807 Krefeld  
Tel: +49 2151 33 640-0  
Fax: +49 2151 33 640-99  
duesseldorf@zumtobelgroup.com

**ZG Licht Süd GmbH**  
Beratungszentrum Frankfurt (Zentrale)  
Solmsstraße 83  
60486 Frankfurt  
Tel: +49 69 26 48 89-0  
Fax: +49 69 26 48 89-80  
frankfurt@zumtobelgroup.com

Beratungszentrum München  
Landsberger Straße 404  
81241 München  
Tel: +49 89 54 6146-0  
Fax: +49 89 58 06 80-8  
muenchen@zumtobelgroup.com

Beratungszentrum Nürnberg  
Längenstraße 14  
90491 Nürnberg  
Tel: +49 911 4 30 54-0  
Fax: +49 911 4 30 54-20  
nuernberg@zumtobelgroup.com

Beratungszentrum Stuttgart  
Gottlieb-Manz-Str. 1  
70794 Filderstadt-Bernhausen  
Tel: +49 711 72 72 21-0  
Fax: +49 711 72 72 21-21  
stuttgart@zumtobelgroup.com

**ZG Licht Mitte-Ost GmbH**  
Zentrale  
Grevenmarschstr. 74-78  
32657 Lemgo  
Tel: +49 5261 212 7445  
Fax: +49 5261 212 817445  
info@zumtobelgroup.de

Beratungszentrum Berlin  
Rotherstraße 16  
10245 Berlin  
Tel: +49 30 72 39 77-0  
Fax: +49 30 7 21 81 13  
berlin@zumtobelgroup.com

## Schweiz

**Zumtobel Licht AG**  
Thurgauerstrasse 39  
8050 Zürich  
Tel: +41 44 305 35 35  
Fax: +41 44 305 35 36  
info@thornlighting.ch  
www.thornlighting.ch

**Zumtobel Licht AG**  
Holestrasse 153  
4054 Basel  
Tel: +41 61 338 91 20  
Fax: +41 61 338 91 21  
info@thornlighting.ch  
www.thornlighting.ch

**Zumtobel Licht AG**  
Bolligenstrasse 52  
3006 Bern  
Tel: +41 31 335 29 29  
Fax: +41 31 335 29 28  
info@thornlighting.ch  
www.thornlighting.ch

**Zumtobel Lumière SA**  
Fribourg  
Ch. des Fayards 2  
Z.I. Ovest B  
1032 Romanel-sur-Lausanne  
Tel: +41 21 648 13 31  
Fax: +41 21 647 90 05  
info@thornlighting.ch  
www.thornlighting.ch

**Zumtobel Lumière SA**  
Chemin du Château-Bloch 10  
1219 Le Lignon (Genève)  
Tel: +41 22 970 06 95  
Fax: +41 22 970 06 99  
info@thornlighting.ch  
www.thornlighting.ch

**Zumtobel Illuminazione SA**  
Via Besso 11  
C.P. 745  
6903 Lugano  
Tel: +41 91 942 61 51  
Fax: +41 91 942 25 41  
info@thornlighting.ch  
www.thornlighting.ch

**Zumtobel Licht AG**  
Zürichstrasse 44  
Postfach 6581  
6004 Luzern  
Tel: +41 41 410 14 10  
Fax: +41 41 410 14 30  
info@thornlighting.ch  
www.thornlighting.ch

**Zumtobel Lumière SA**  
Rue du Puits-Godet 8a  
2000 Neuchâtel  
Tel: +41 32 861 11 35  
Fax: +41 32 725 79 88  
info@thornlighting.ch  
www.thornlighting.ch

**Zumtobel Licht AG**  
Bionstrasse 5  
9015 St. Gallen  
Tel: +41 71 278 80 40  
Fax: +41 71 278 80 48  
info@thornlighting.ch  
www.thornlighting.ch

Die Produkte von Thorn Licht unterliegen einer kontinuierlichen Weiterentwicklung. Alle gezeigten Bilder, Zeichnungen und Spezifikationen präsentieren nur den Stand zum Zeitpunkt der Broschürenerstellung und können nicht als Punkt eines Vertrages herangezogen werden. Im Laufe der Gültigkeit dieser Broschüre behalten wir uns vor, ohne weitere Publikation technische oder formale Änderungen an unseren Produkten vorzunehmen, die der Verbesserung dienen, oder geänderten gesetzlichen Vorschriften Rechnung tragen. Gedruckt auf Luxo Light.

**Publikation Nr. PROD\_FOCUS (DACH), Stand: 04/15**  
**SAP code: 96642397**



### 5 JAHRE GARANTIE

Thorn bietet als weltweit führendes Leuchtenunternehmen eine fünfjährige Herstellergarantie auf Thorn Markenprodukte, gültig ab 1. Mai 2015.

