

# THORN

**Produits & Solutions** | Collection Printemps 2015





## Les incontournables

### Eclairage intérieur

- 1 **Chalice**
- 2 **Chalice Pro**
- 3 **Omega Pro**

### Eclairage extérieur

- 4 **FleXity**
- 5 **Urba**
- 6 **Zoar**

## Les nouveautés

### Eclairage intérieur

- 7 **Chalk**
- 8 **Contour**
- 9 **ForceLED**
- 10 **Jupiter 3**
- 11 **Omega LED**
- 12 **PopPack LED**
- 13 **Primata Pro**
- 14 **Primata (LED/T5)**
- 15 **Sensalite**

### Eclairage extérieur

- 16 **Satin 2 encastré**
- 17 **Sunnapak**
- 18 **Urbastil**
- 19 **Vioo**

## Les évolutions de gamme

### Eclairage intérieur

- 20 **Club LED**
- 21 **HiPak Pro LED**
- 22 **Leopard LED**
- 23 **Pallion LED**
- 24 **Tidon LED**

### Eclairage extérieur

- 25 **GTLED RS**
- 26 **Jalon LED**
- 27 **Promenade LED**



1

# Chalice

---

Un encastré LED, alternative efficace aux encastrés fluocompacts traditionnels 1x26 W et 2x26 W.

Le luminaire est gradable et offre une excellente efficacité (100 lm/W) avec 70 % d'économies d'énergie par rapport aux encastrés fluocompacts. D'un diamètre de découpe de 200 mm, Chalice est idéal pour la rénovation. Il peut être installé dans de nombreuses applications comme les bureaux et les établissements scolaires, l'éclairage résidentiel, ainsi que les hôtels et centres de mise en forme. Le choix de flux lumineux, (1000, 2000 et 3000 lumens) et de températures de couleurs (3000 K et 4000 K) répond à tous les besoins d'éclairage. Chalice est équipé d'un driver déporté pour une installation et une maintenance rapides et faciles. Il est IP44, a un indice de rendu des couleurs de 80, un large faisceau lumineux et un UGR <22.

[www.thornlighting.be/CHLC](http://www.thornlighting.be/CHLC)  
[www.thornlighting.lu/CHLC](http://www.thornlighting.lu/CHLC)







2

## Chalice Pro

---



Un encastré LED moderne qui offre une performance supérieure dans tous les domaines.

Parmi ses principales caractéristiques, on trouve une efficacité exceptionnelle (110 Lm/W), un indice de rendu des couleurs > à 90 et une conception thermique ultra-moderne avec un module LED spécialement conçu pour fonctionner à faible température et fournir une autonomie de 50 000 heures. Avec une hauteur inférieure à 100 mm, Chalice Pro est idéal pour les faux plafonds à plénum réduit. Il offre une excellente qualité lumineuse et un éclairage uniforme. Chalice Pro a un diamètre de découpe de 150 mm. Il est proposé avec des accessoires décoratifs ou une optique asymétrique, et des réflecteurs avec une finition satinée ou brillante. Le choix de flux lumineux 1100, 2000 et 3000 lumens et de températures de couleurs (3000 K et 4000 K) vous permet de sélectionner la version la mieux adaptée à votre projet. Chalice a une photométrie extensive et un UGR <22 en série et <19 avec certains accessoires. Il est IP44.

[www.thornlighting.be/CHLP](http://www.thornlighting.be/CHLP)  
[www.thornlighting.lu/CHLP](http://www.thornlighting.lu/CHLP)



# 3

## Omega Pro



Une gamme de luminaires extra-fins dont le contrôle de l'éblouissement assure confort et élégance dans les bureaux et les établissements scolaires, créant un meilleur environnement de travail.

Omega Pro est équipé d'une optique prismatique « Glare ProTech ». En conséquence, le luminaire offre une excellente performance afin de réduire les éblouissements. Il répond aux exigences de la norme EN 12 464. Par ailleurs, en raison de l'optique et de la distribution lumineuse, il est possible de réduire de 25 % le nombre de luminaires à installer dans les bureaux paysagers, par rapport aux équivalents fluorescents. Enfin, la performance et le faible besoin d'entretien des LED réduisent la consommation d'énergie jusqu'à 55 %. Avec seulement 12 mm d'épaisseur, Omega Pro a un aspect uniforme et fin, avec une esthétique moderne. Disponible en plusieurs dimensions, Omega Pro est une solution flexible, avec des options de gradation. C'est une extension de la gamme Omega actuelle de Thorn.

[www.thornlighting.be/OMPL](http://www.thornlighting.be/OMPL)  
[www.thornlighting.lu/OMPL](http://www.thornlighting.lu/OMPL)





# FleXity

Lanterne discrète et polyvalente offrant un rapide retour sur investissement pour l'éclairage urbain.

Polyvalente et efficace, FleXity est la première lanterne décorative portée de la gamme Thorn capable de répondre à toutes les applications d'éclairage urbain: zones résidentielles, rues, pistes cyclables et abords de bâtiments. Solution pérenne, FleXity offre jusqu'à 100 000 heures de durée de vie à 25°C avec 80 % de maintien de flux, ainsi qu'une protection contre les surtensions de 10kV. Elle ne nécessite pas de rechange de composants et sa forme auto-nettoyante permet de réduire au maximum les opérations de maintenance. Le système optique hautement efficace de la FleXity (90 lm/W maxi), associé à une gamme de puissance de 21 à 80W (6320 lm maxi) assure d'excellentes performances et de substantielles économies d'énergie. Le système de réduction de puissance autonome de série permet en outre d'optimiser ces économies. La FleXity est disponible en version confort avec une fermeture opale pour les applications piétonnes à faible hauteur, ou en version performance avec une fermeture claire pour les applications comprises entre 4 et 6 m de haut. Par rapport aux solutions traditionnelles de forme conique ou galbée, cette architecture avec fermeture plate permet de limiter au maximum les nuisances lumineuses (ULOR = 0 %).

[www.thornlighting.be/FLEX](http://www.thornlighting.be/FLEX)  
[www.thornlighting.lu/FLEX](http://www.thornlighting.lu/FLEX)







5

# Urba

Luminaire architectural, dessiné par Wilmotte & Industries, cabinet d'architecture, d'urbanisme et de design de renommée internationale.

Sophisticqué de jour et révélateur de nuit, le luminaire Urba est synonyme de qualité et d'innovation pour créer une signature lumineuse unique. Il est disponible en 2 tailles avec un système optique Thorn R-PEC proposant jusqu'à 9 distributions photométriques. Il délivre un flux sortant de 15 000 lumens maxi et fournit une lumière confortable pour les projets urbains compris entre les classes d'éclairage S5 et ME2, sans lumière gênante au-dessus de l'horizontale (ULOR = 0 %). Le design élégant du luminaire Urba, avec ces coloris noir ou gris anthracite, s'accommode parfaitement à l'environnement urbain moderne et traditionnel. Sa collection de crosses et de mâts coordonnés permet d'obtenir des ensembles complets en parfaite harmonie.

[www.thornlighting.be/URBA](http://www.thornlighting.be/URBA)  
[www.thornlighting.lu/URBA](http://www.thornlighting.lu/URBA)







6

# Zoar





Luminaire architectural dessiné par le célèbre architecte Daniel Libeskind, pour l'éclairage des zones piétonnes, des parcs et des abords de bâtiments.

Fourni exclusivement en finition noire texturée, le luminaire Zoar offre un profil fin et aéré avec mât coordonné créant ainsi un ensemble aux géométries continues. Son moteur LED est inclinable afin d'apporter plus de liberté et d'innovation au niveau du design de l'éclairage, ainsi qu'une intégration aisée au paysage urbain. Le système optique Thorn R-PEC offre un large choix de distributions lumineuses pour répondre aux différents besoins. Le luminaire Zoar bénéficie d'une durée de vie de 100 000 heures à 25°C (LED + appareillage), ce qui réduit considérablement les opérations de maintenance et par conséquent les coûts d'exploitation.

[www.thornlighting.be/ZOAR](http://www.thornlighting.be/ZOAR)  
[www.thornlighting.lu/ZOAR](http://www.thornlighting.lu/ZOAR)

# Les nouveautés – Eclairage intérieur |

Printemps 2015

7



## Chalk

Une suspension LED pour les salles de classe et de conférence, avec une commande tactile pour une excellente adaptabilité et efficacité (92 lm/W).

La commande tactile du Chalk optimise et personnalise l'espace. Chalk apporte un environnement stimulant, grâce à un éclairage direct/indirect. Il est également disponible avec une optique asymétrique dédiée pour l'éclairage des tableaux de salles de classe. Les versions directes ont un flux lumineux de 3300 lm et 4100 lm et conviennent pour un montage en plafonnier ou en suspension. Les versions directes/indirectes ont un flux lumineux de 5100 lm et 6800 lm et conviennent uniquement pour les installations en suspension. Une optique acrylique micro-prismatique de qualité fournit une excellente uniformité lumineuse et un contrôle de l'éblouissement.

[www.thornlighting.be/CHAL](http://www.thornlighting.be/CHAL)  
[www.thornlighting.lu/CHAL](http://www.thornlighting.lu/CHAL)

8



## Contour

Une gamme d'éclairage de bureau, flexible et modulable, à faible consommation d'énergie. Elle offre un grand choix d'options d'installations et des solutions d'éclairage adaptées à tous types de projet.

Contour peut être monté en plafonnier ou en suspension, individuellement ou dans le cadre de structures. Très efficace en version LED (90 lm/W) ou lampes T16 (75 lm/W) gradable ou avec détecteur intégré, il minimise la consommation d'énergie alors que la vaste sélection d'optiques, de tailles et de couleurs assure une flexibilité totale. Les optiques de qualité offrent un confort d'éclairage maximum pour satisfaire les normes et atteindre un minimum de 30 % de lumière indirecte pour les versions directes/indirectes, avec une installation facile et rapide avec tous les accessoires. Contour est idéal pour les salles de réunion et de conférence, les salles de classe et les zones d'accueil.

[www.thornlighting.be/CNTR](http://www.thornlighting.be/CNTR)  
[www.thornlighting.lu/CNTR](http://www.thornlighting.lu/CNTR)

9



## ForceLED

ForceLED est un luminaire étanche, IP66 et résistant IK 08. Ceci en fait un produit adapté aux parkings couverts, entrepôts, zones de stockage à sec et réfrigérées, zones de production et ateliers.

Les LED (40W/61W) fournissent respectivement 4000 et 6000 lumens, tout en enregistrant une efficacité jusqu'à 102lm/W. Ceci équivaut à des économies moyennes d'environ 40 % en remplacement des versions fluorescentes traditionnelles. D'autres économies peuvent être enregistrées avec le détecteur de présence, qui permet une fonction maître et esclave sans fil.

[www.thornlighting.be/FORL](http://www.thornlighting.be/FORL)  
[www.thornlighting.lu/FORL](http://www.thornlighting.lu/FORL)



# Les nouveautés – Eclairage intérieur |

Printemps 2015

10



## Jupiter 3

Jupiter 3 est disponible en version directe ou directe/indirecte.

Il est idéal pour les applications telles que l'éducation et les bureaux. Jupiter 3 est fourni avec des LED d'une grande efficacité (>85 lm/W) ou des lampes T16 (>75 lm/W) avec des options de gradation ou de détecteur intégré pour économiser l'énergie. Il existe un choix de versions à éclairage direct, en plafonnier, et direct/indirect en suspension, avec un minimum de 30 % de lumière indirecte. Les versions fluorescentes proposent une double optique aluminium brillante ou une optique asymétrique. La version LED est équipée d'une optique microprismatique. Jupiter 3 est rapide et facile à installer et à entretenir. Il peut être monté individuellement ou en lignes continues.

[www.thornlighting.be/JUP3](http://www.thornlighting.be/JUP3)  
[www.thornlighting.lu/JUP3](http://www.thornlighting.lu/JUP3)

11



## Omega LED

Un luminaire polyvalent qui propose des options de montage flexibles (encastré, plafonnier ou suspendu), en utilisant un simple kit de montage.

Outre une flexibilité sur tout le cycle de vie, Omega LED consomme 50 % de moins que ses équivalents fluorescents, d'où un rapide retour sur investissement. Avec son IP44, Omega LED va au-delà des applications traditionnelles dans les aires de circulation et l'éclairage général des sanitaires et des hôpitaux. Omega LED est une solution facile à installer en remplacement des luminaires traditionnels. Il offre un choix de températures de couleurs (3000 K et 4000 K) et un indice de rendu des couleurs élevé (IRC >80).

[www.thornlighting.be/OMGL](http://www.thornlighting.be/OMGL)  
[www.thornlighting.lu/OMGL](http://www.thornlighting.lu/OMGL)

12



## PopPack LED

Une nouveauté LED de la gamme PopPack. Ses points de fixation et de connexion identiques en font une réglette idéale pour les nouveaux projets et les rénovations.

Avec un flux lumineux de 3000 à 6800 lm, PopPack est très efficace (>100 lm/W) et réduit la consommation d'énergie de 40 % par rapport aux alternatives fluorescentes traditionnelles. Un diffuseur prismatique texturé assure le contrôle de l'éblouissement et donne une apparence lumineuse uniforme. PopPack a une température de couleurs de 4000 K et un indice de rendu des couleurs supérieur à 80. Il est idéal pour les applications telles que les zones de stockage, les cages d'escalier, les caves et les garages. Un passage en coupure est possible pour une réduction considérable des frais d'installation.

[www.thornlighting.be/POPR](http://www.thornlighting.be/POPR)  
[www.thornlighting.lu/POPR](http://www.thornlighting.lu/POPR)





# Les nouveautés – Eclairage intérieur |

Printemps 2015

13



## Primata Pro

Un système modulaire à LED, efficace et durable.

En plus des nouvelles installations, Primata Pro permet un remplacement simple et aisé des installations T5 et T8 existantes. L'excellente efficacité énergétique (jusqu'à 136 Lm/W) amène jusqu'à 50 % d'économies d'énergie par rapport aux alternatives fluorescentes traditionnelles. Primata Pro propose un flux lumineux de 3000 à 7500 lm et offre une température de couleurs de 4000 K avec un IRC de 80. C'est un choix idéal pour les applications industrielles et commerciales, les halls logistiques, les entrepôts et les supermarchés. L'installation sur le rail Primata II existant se fait sans outil et à l'aide d'une connexion mécanique et électrique en une seule étape.

[www.thornlighting.be/PM2L](http://www.thornlighting.be/PM2L)  
[www.thornlighting.lu/PM2L](http://www.thornlighting.lu/PM2L)

14



## Primata (LED/T5)

Un système modulaire, flexible et facile à mettre en oeuvre avec des LED ou des lampes T5.

Primata LED offre une meilleure efficacité énergétique (140 lm/W, avec des flux lumineux exceptionnels de 4900 à 12900 lumens. Une solution tout-en-un dont l'installation ne nécessite aucun outillage avec une connexion mécanique automatique, permettant la création rapide de lignes lumineuses continues. Primata avec des lampes T5 offre une vaste gamme d'optiques dédiées adaptées aux différentes applications. Primata est idéal pour l'industrie et la distribution, les halls logistiques, les entrepôts et les supermarchés.

[www.thornlighting.be/PM5](http://www.thornlighting.be/PM5)  
[www.thornlighting.lu/PM5](http://www.thornlighting.lu/PM5)  
[www.thornlighting.be/PMML](http://www.thornlighting.be/PMML)  
[www.thornlighting.lu/PMML](http://www.thornlighting.lu/PMML)



### **Sensalite**

Un premier pas vers le confort et les économies d'énergie

Les capteurs de la gamme Sensalite introduisent de la détection de présence, la gestion lumière du jour et – en option – la commande infrarouge dans les luminaires Thorn. Les applications des détecteurs Sensalite sont essentiellement dédiées aux petits bureaux, les salles de classe, les entrepôts et les circulations. Les détecteurs Sensalite permettent de fournir automatiquement le bon niveau lumineux au bon endroit, ce qui en fait un outil idéal pour un éclairage efficace. Les détecteurs sont « plug and play », faciles à installer et ne nécessitent aucun entretien.

La gamme comprend des modèles PIR et des modèles à détecteurs hyper-fréquence, qui sont disponibles en version à commutation ou variation. Ils sont montés au plafond, soit encastrés, soit en saillie, ou bien intégrés dans des luminaires. Des télécommandes infrarouges sont disponibles en option pour le paramétrage.

[www.thornlighting.be/SENL](http://www.thornlighting.be/SENL)

[www.thornlighting.lu/SENL](http://www.thornlighting.lu/SENL)

# Les nouveautés – Eclairage extérieur |

Collection Printemps 2015

16



## Satin 2 encastré

Extension de la gamme de réglottes linéaires Satin 2, offrant un vaste choix de faisceaux d'éclairage statiques et dynamiques pour permettre aux architectes et concepteurs lumière de donner une seconde vie aux façades de bâtiments environnants.

Choix entre 4 distributions (intensif 12°, extensif 32°, elliptique 12 x 44° et asymétrique), 5 couleurs de LED monochromatiques (blanc 3000 K, blanc 4000 K, rouge, bleu, ou vert) ou version dynamique RGBW (autres couleurs de LED sur demande). La réglotte Satin 2 encastrée est disponible en 4 longueurs (354, 654, 954 et 1254 mm). Il est possible de réaliser des lignes continues par juxtaposition des réglottes, en enlevant les caches aux extrémités. Alimentation intégrée pour tous les modèles et système DMX déporté pour toutes les versions dynamiques RGBW.

[www.thornlighting.be/SATL](http://www.thornlighting.be/SATL)  
[www.thornlighting.lu/SATL](http://www.thornlighting.lu/SATL)

17



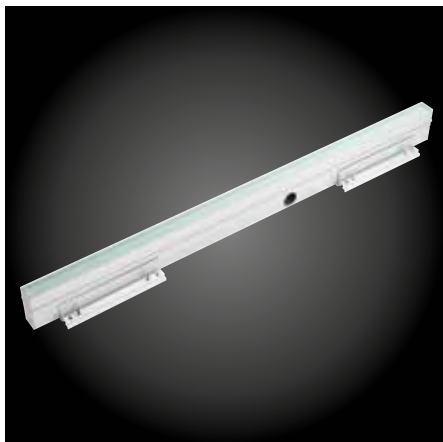
## Sunnapak

Système solaire autonome Sunnapak délivrant un éclairage fiable et de qualité, sans risque de « black-out ».

Sunnapak est doté d'un système intelligent de gestion d'énergie permettant d'optimiser l'autonomie de la batterie. Ce système comprend la réduction de l'intensité lumineuse en fonction de l'heure et de l'état de charge de la batterie. Sunnapak est conçu pour de nombreuses applications (pistes cyclables, parkings, arrêts de bus et zones industrielles) y compris les projets routiers jusqu'à la classe d'éclairage Me3. Sunnapak est compatible avec toutes les lanternes fonctionnelles LED de Thorn jusqu'à 100 W.

[www.thornlighting.be/SUPK](http://www.thornlighting.be/SUPK)  
[www.thornlighting.lu/SUPK](http://www.thornlighting.lu/SUPK)

18



### Urbastil

Réglette de ligne continue encastrée délivrant une lumière douce pour des effets lumineux décoratifs aussi bien en extérieur qu'en intérieur.

Urbastil vient compléter l'offre décorative de Thorn. Bénéficiant d'un profil étroit pour une intégration esthétique dans un mur ou au sol, Urbastil offre un rendu lumineux très uniforme grâce à sa fermeture en verre sablé. Son boîtier d'encastrement innovant permet une installation rapide et un retrait aisé à l'aide d'un outil spécifique. Les accessoires d'installation fournis avec les réglettes linéaires permettent une installation précise et la création de lignes continues. Urbastil est disponible en 2 longueurs (0,5 m et 1 m) et 2 températures de couleurs (blanc 3000 K et blanc 4000 K).

[www.thornlighting.be/URBS](http://www.thornlighting.be/URBS)  
[www.thornlighting.lu/URBS](http://www.thornlighting.lu/URBS)

19



### Vioo

Projecteur performant et discret pour l'éclairage du pourtour des fenêtres.

Le projecteur Vioo fournit un faisceau lumineux ellipsoïdal précis pour ce type d'éclairage. Il est compact, de forme rectangulaire sans vis apparentes, grâce à son mécanisme de verrouillage par clipage. Ses dimensions réduites lui permettent de s'intégrer discrètement sur un rebord de fenêtre. Grâce aux possibilités de réglage de son support de fixation, le projecteur Vioo s'adapte à tous les types de fenêtres. Il est disponible en 2 couleurs (gris anthracite ou gris argent) et 2 températures de couleurs (blanc 3000 K et blanc 4000 K). Il est compatible avec les environnements en bord de mer.

[www.thornlighting.be/VIOO](http://www.thornlighting.be/VIOO)  
[www.thornlighting.lu/VIOO](http://www.thornlighting.lu/VIOO)



# Les évolutions de gamme – Eclairage intérieur |

Printemps 2015

20



## Club LED

Un hublot LED d'intérieur, à l'efficacité optimisée (78 lm/W) et des flux lumineux supérieurs (1000 lm).

Club LED consomme seulement 13W. Il est idéal pour un remplacement des hublots traditionnels 2x18W fluocompacts. Il offre jusqu'à 63 % d'économie d'énergie. Club LED est IP54 et IK08. Avec un choix de lumière blanche chaude (3000 K) ou blanche neutre (4000 K), il convient pour une installation au mur ou au plafond et offre des options de détecteur intégré pour une efficacité énergétique optimale. L'autonomie de 50 000 heures fournit l'équivalent de 13 années sans maintenance, pour un fonctionnement quotidien de 10 heures. Une version finition chrome est également disponible.

[www.thornlighting.be/CLUB](http://www.thornlighting.be/CLUB)  
[www.thornlighting.lu/CLUB](http://www.thornlighting.lu/CLUB)

21



## HiPak Pro LED

Armature industrielle LED pour grande hauteur permettant de réduire la consommation d'énergie et les frais de maintenance.

HiPak Pro LED est jusqu'à 45 % plus efficace que les luminaires à sources iodures traditionnelles. Les optiques LED individuelles dédiées fournissent un flux lumineux précis pour les applications montées en hauteur, notamment les allées de stockage et zones ouvertes dans les centres industriels, les entrepôts de stockage, les aires logistiques et centres d'exposition. Les deux différentes distributions lumineuses permettent un usage polyvalent dans une grande diversité de projets. La conception du produit veille à une gestion thermique optimale et à une grande autonomie grâce aux LED (jusqu'à 50 000 heures à 35°). HiPak Pro LED bénéficie d'une gradation DALI. Il est par ailleurs disponible avec un capteur intégré (PIR) pour maximiser les économies d'énergie.

[www.thornlighting.be/HIPP](http://www.thornlighting.be/HIPP)  
[www.thornlighting.lu/HIPP](http://www.thornlighting.lu/HIPP)

22



## Leopard LED

Une gamme de hublots d'extérieur et d'intérieur avec une efficacité optimisée (90 lm/W).

La gamme comprend une version 1900 lm pour le remplacement des hublots 2x26W pour l'éclairage des escaliers et une version 1200 lm pour les hublots 2x18W pour les circulations. Leopard LED avec 1900 lm consomme jusqu'à 21W et offre une économie d'énergie de 63 % par rapport aux hublots traditionnels 2x26W. Il est IP65 et IK10 pour une résistance aux chocs importants. Avec une lumière blanche neutre (4000 K), Leopard LED convient pour un montage au mur ou au plafond et propose des versions avec détecteur pour une efficacité d'énergie optimale. L'autonomie de 50 000 heures fournit l'équivalent de 13 années sans maintenance, pour un fonctionnement quotidien de 10 heures.

[www.thornlighting.be/LPRD](http://www.thornlighting.be/LPRD)  
[www.thornlighting.lu/LPRD](http://www.thornlighting.lu/LPRD)

23



#### **Pallion LED**

Une gamme minimaliste de luminaires encastrés directs/indirects de faible épaisseur, avec une efficacité optimisée.

Pallion bénéficie d'une efficacité accrue (82 lm/W) ainsi que d'une grande uniformité et d'un flux lumineux de 3200 lm, pour une performance et un bon rapport qualité/prix. Pallion est conforme à toutes les normes d'éclairage, y compris EN 12 464. Pallion propose un design minimaliste et moderne. Avec un UGR < 19 et une excellente stabilité des couleurs, Pallion offre un éclairage confortable pour un environnement de travail stimulant

[www.thornlighting.be/PALL](http://www.thornlighting.be/PALL)  
[www.thornlighting.lu/PALL](http://www.thornlighting.lu/PALL)

24



#### **Tidon LED**

Un luminaire d'intérieur modulable en trois configurations : simple, double ou triple pour un montage au mur ou au plafond.

Les têtes d'éclairage peuvent être orientées jusqu'à 30° et combinées avec des optiques, intensives ou extensives. Tidon LED a été optimisé pour fournir une plus grande efficacité (jusqu'à 80 m/W) tout en consommant 30 % d'énergie en moins. Disponible en deux températures de couleurs (3000 K et 4000 K), il a une durée de vie de 50 000 heures et il est gradable. Il peut être utilisé dans les bureaux et les hôtels, et pour éclairer les vitrines d'exposition. Tidon est facile à installer et d'une grande flexibilité pour répondre à un nombre pratiquement illimité de configurations que ce soit dans des bureaux ou pour l'éclairage des magasins.

[www.thornlighting.be/TIDN](http://www.thornlighting.be/TIDN)  
[www.thornlighting.lu/TIDN](http://www.thornlighting.lu/TIDN)

# Evolution de gamme – Eclairage extérieur |

Collection Printemps 2015

25



## GTLED RS

Extension de la gamme de luminaires de tunnel GTLED, la version RS en acier inoxydable offre une alternative au luminaire actuel en fonderie d'aluminium, pour une résistance optimale à la corrosion.

La gamme GTLED RS présente tous les avantages des luminaires GTLED, en termes de performances, d'économies d'énergie, de confort d'éclairage et de facilité d'installation (passage en coupure). Sa conception sans ailettes de refroidissement facilite le nettoyage. La gamme GTLED RS est dotée du système optique Thorn R-PEC avec des distributions lumineuses propres aux applications de tunnels, procurant un fort niveau de luminance et un faible taux d'éblouissement ( $Tl < 6$ ). La durée de vie des LED (100 000 heures) veille à réduire les frais de maintenance au maximum, alors que le classement IP66 et la fermeture en verre plat IK08 veillent à la longévité et au maintien des performances au fil du temps. La gamme GTLED RS délivre une puissance maxi de 130 W.

[www.thornlighting.be/GTLD](http://www.thornlighting.be/GTLD)  
[www.thornlighting.lu/GTLD](http://www.thornlighting.lu/GTLD)

26



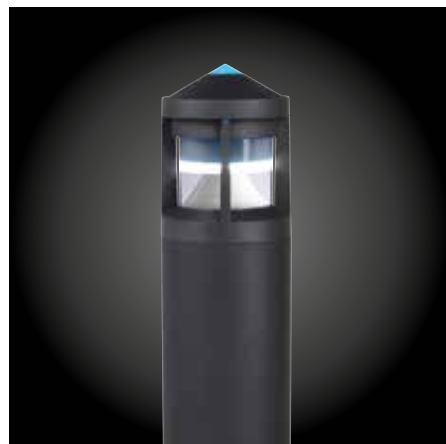
## Jalon LED

Luminaire de balisage encastré disponible en 2 versions: verticale ou horizontale.

Jalon LED est un luminaire à haute performance de petites dimensions (71 x 108 mm), délivrant un faisceau lumineux asymétrique. Le luminaire peut être utilisé aussi bien en extérieur qu'en intérieur comme par exemple les escaliers, les abords de bâtiments et les couloirs. Il est disponible en 2 températures de couleurs (blanc 3000 K et blanc 4000 K) avec un driver intégré. Son boîtier à encastrer peut être utilisé pour le montage vertical ou horizontal. Il est livré avec une protection de chantier en polystyrène, et il peut être commandé séparément.

[www.thornlighting.be/JALL](http://www.thornlighting.be/JALL)  
[www.thornlighting.lu/JALL](http://www.thornlighting.lu/JALL)

27



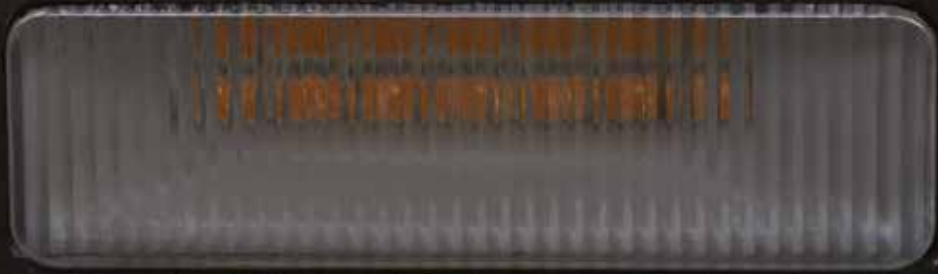
## Promenade LED

Evolution de la gamme de borne avec la dernière génération de LED et de driver, délivrant un éclairage plus efficace et plus confortable.

La nouvelle borne Promenade permet d'éclairer en toute sécurité les chemins piétonniers, les entrées d'immeuble et les abords des bâtiments, avec sa fameuse touche de couleur reprise au niveau du cône supérieur. Elle reste unique par son design et son optique cylindrique non-éblouissante qui redirige la lumière vers le sol. Elle demeure très robuste avec son corps en fonderie d'aluminium et son diffuseur en polycarbonate. Son étanchéité a été retravaillée afin d'atteindre le niveau IP65, éliminant ainsi tout problème de condensation dans la tête.

[www.thornlighting.be/PMLD](http://www.thornlighting.be/PMLD)  
[www.thornlighting.lu/PMLD](http://www.thornlighting.lu/PMLD)

THORN



# THORN

LIGHTING PEOPLE

## ZG Lighting Benelux

Rue de Luxembourg 177  
8077 Bertrange  
Luxembourg

Rijksweg 47 A  
Industriezone Puurs Nr. 442  
BE- 2870 Puurs  
Belgium

Phone: +32 (0)3 860 93 93  
Fax: +32 (0)3 886 25 00

e-mail: [infobe@zumtobelgroup.com](mailto:infobe@zumtobelgroup.com)  
[infonl@zumtobelgroup.com](mailto:infonl@zumtobelgroup.com)  
[info.lu@zumtobelgroup.com](mailto:info.lu@zumtobelgroup.com)

[www.thornlighting.be](http://www.thornlighting.be)  
[www.thornlighting.lu](http://www.thornlighting.lu)



### 5 ANS DE GARANTIE

Thorn, l'entreprise leader international dans le domaine du luminaire, offre une garantie de cinq ans sur toute la gamme de produits Thorn à l'intérieur de l'espace européen.  
À compter du 1er mai 2015.

Thorn développe et améliore ses produits en permanence. Les descriptions, illustrations, schémas et spécifications contenus dans cette publication ne sont donnés qu'à titre indicatif et ne sont pas contractuels. Thorn se réserve le droit d'apporter toute modification aux spécifications sans préavis ou sans l'annoncer publiquement. Tous les produits fournis par l'entreprise sont sujets aux conditions générales de vente de l'entreprise dont vous pouvez obtenir un exemplaire sur simple demande. Toutes les dimensions sont exprimées en millimètres et les poids en kilogrammes sauf indication contraire. Imprimée sur Luxo Light.

**Publication N° PROD\_FOCUS (FNL). Date de publication : 04/15**



[www.pefc.org](http://www.pefc.org)